

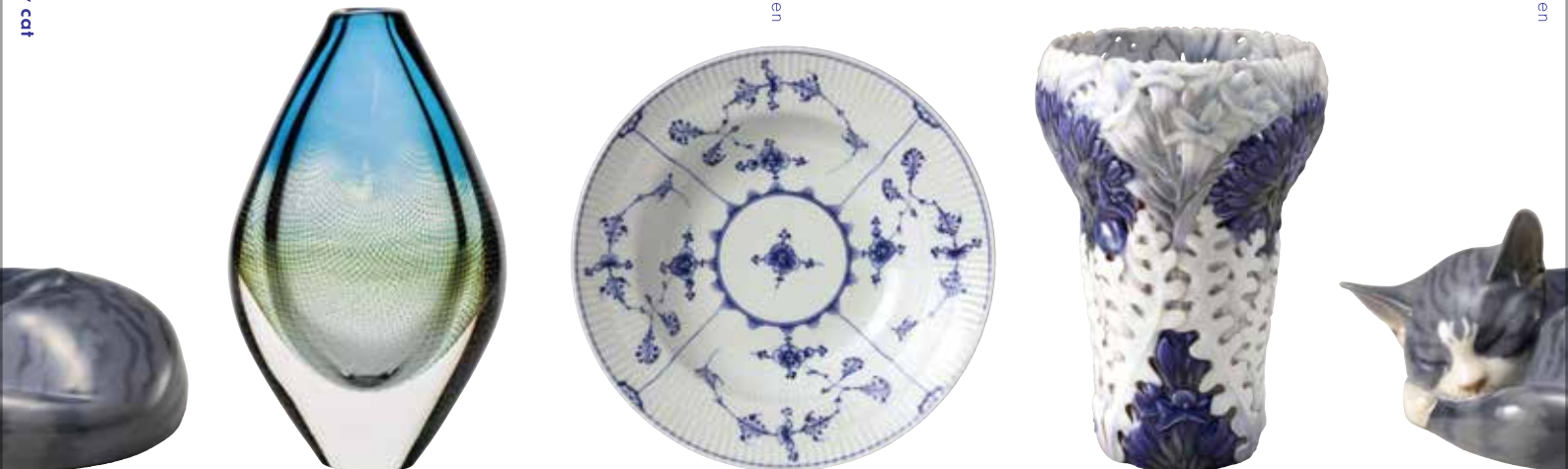
Royal Copenhagen

Floral Vase
Bing & Grøndahl

Blue Fluted
Royal Copenhagen

Krakka
Orrefors

Sleeping tabby cat



開館 25周年記念企画展

日欧プライベートコレクション

ロイヤル コペンハーゲンと 北欧デザインの煌めき

∞ アール・ヌーヴォーからモダンへ ∞



THROUGH THE EYES OF JAPANESE AND EUROPEAN COLLECTORS

Royal Copenhagen and Scandinavian Design

ART NOUVEAU TO MODERN



(7.4 (sat) 2026. 9.6 (sun))

【会期】2026年7月4日(土)～9月6日(日)

【休館日】7/22(水)、8/26(水)

【開館時間】9:00～17:00(入館は16:30まで)

【入館料】一般 800(640)円 高大生 500(400)円 小中生 300(240)円
()は20名以上の団体料金

【後援】デンマーク王国大使館 スウェーデン大使館

【企画協力】株式会社プレントラスト

【左から】《眠り猫置物》ロイヤル コペンハーゲン 原型：エリック・ニールセン ペインター：IVX 1958年 塩川コレクション／《花瓶〈クララカ〉》オレフォス スウェーデン・バルムクヴィスト 1950年代 個人蔵／《皿〈ブルーフルーテッド〉》ロイヤル コペンハーゲン ペインター：フリードリッヒ・グレゴリウス・ショルツ 1795年頃 塩川コレクション／《花文花瓶》ビングオー グレンダール エフィー・ヒーガマン＝リンデンクローネ 1920年 塩川コレクション

米沢市上杉博物館

〒992-0052 山形県米沢市丸の内1-2-1 TEL.0238-26-8001 FAX.0238-26-2660
<https://www.denkoku-no-mori.yonezawa.yamagata.jp>



A



B



C

開館25周年記念企画展
日欧プライベートコレクション

ロイヤルコペンハーゲンと 北欧デザインの煌めき

∞ アール・ヌーヴォーからモダンへ ∞



D



E



F

冬の長い北欧では、家の中での暮らしを大切に、食卓を華やかに彩る食器などの生活雑貨に美しいデザインを取り入れてきました。本展では、デンマークとスウェーデンに焦点をあて、19世紀末から20世紀の陶磁器、銀器、ガラス器を中心に北欧デザインの魅力に迫ります。

デンマーク王立磁器制御所を起源とするロイヤルコペンハーゲンは、上質な磁器の生産で早くから国際的な評価を獲得し、北欧アール・ヌーヴォーの先駆けとなりました。同時期に人気を競い合った窯のビングオーグレンダールで陶工としてキャリアをスタートしたジェンセンは、後に銀製品で名高いジョージジェンセンを創業します。

一方のスウェーデンでは、北欧最古の陶窯ロールストランドが品格ある陶器を作り出してきました。また同国スモランド地方では、古くからオレフォスやコスタといったガラスメーカーによって芸術性の高い作品が生まれ出されました。本展では、日欧の貴重なプライベートコレクションから約170点を選び、北欧デザインの魅力をたっぷりご紹介いたします。

A《染付金彩鷺文皿》ピングオーグレンダール デザイン：ピエトロ・クロン ペインター：ファニーガーデもしくはエフィー・ヒーガマン＝リンデンクローネ 1886-1888年 塩川コレクション / B《花瓶》コスタ ヴィッケ・リンドストランド 1950年代 個人蔵 / C《ネックレス no.160、ペンダント no.135》ジョージジェンセン ヴィヴィアンナ・トルン・ビューロ＝ヒューベ 1968年頃(デザイン) 個人蔵 / D《仲良し犬置物》ロイヤルコペンハーゲン 原型：エリック・ニールセン ペインター：Zハンセン 1900-1903年 塩川コレクション / E《ブローチ no.309》ジョージジェンセン アール・マリノフスキ 1945年以降 個人蔵 / F《白鳥花瓶》ロールストランド ヴァルデマール・リンドストローム(原型)カール・リンドストローム(装飾) 1901-1902 塩川コレクション

【講演会】

◎「ロイヤルコペンハーゲン、ビングオーグレンダールの魅力」

講師：塩川博義氏(陶磁器コレクター)

日時：7月26日(日) 14:00～

場所：伝国の杜2階大会議室

定員：80名

※6月10日(水)9:00～受付開始

【ギャラリートーク】(担当学芸員による展示解説)

◎「展覧会のみどころ」7月4日(土)14:00～

企画展示室にて(申込不要/要企画展入館料)

【募集制ワークショップ】

◎透明な世界「ガラス絵具のステンドグラス」

7月11日(土)13:30～16:00 対象：高校生以上15名

◎ナイトツアーようこそ夜の博物館へ「北欧デザインの魅力」

7月17日(金)19:00～20:30 対象：どなたでも(中学生以下は保護者同伴)20名

※いずれも参加費500円 / 6月17日(水)9:00～受付開始

【プレショップ】体験学習室 申込不要・体験無料

◎「切り絵のステンドグラス」6月26日(金)～7月21日(火)

◎「光のはこをつくらう!」7月24日(金)～8月25日(火)

※休室日はHPでご確認ください。

【置賜文化ホール自主事業】

大橋エリガラスハーブコンサート 7月4日(土)18:30開演

チケット：一般2,500円 学生無料(要申込)

ガラスハーブコンサートチケット購入で、展覧会の会期中博物館入館料が団体料金でご覧いただけます。

【次回展覧会】

開館25周年記念特別展

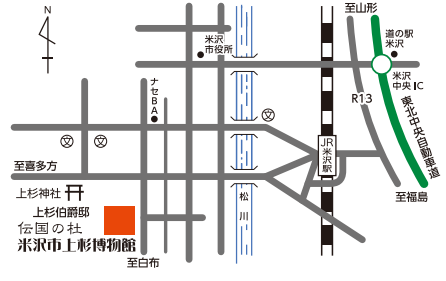
「上杉鷹山と米沢の学び舎 - 落校「興譲館」から近代の学校へ -」

前期：9月19日(土)～10月18日(日)

後期：10月24日(土)～11月23日(月祝)

国宝「上杉本洛中洛外屏風」原本特別展示

9月19日(土)～10月18日(日)



【募集中!】 ●伝国の杜ファンクラブ...もっと楽しみたい方に!博物館入館無料他、特典いろいろ。
●伝国の杜サポーター...人とつながる、自分をいかせるボランティア。

アクセス

- JR米沢駅から2km(上杉神社隣接)
- 市民バス市街地循環路線・学園都市線
- 山交バス白布小野川線・高速バス(米沢-仙台線)
- 「上杉神社前」下車
- 東北中央自動車道米沢中央ICから約4km 〒992-0052 山形県米沢市丸の内1-2-1 TEL.0238-26-8001 FAX.0238-26-2660



最新情報は
こちら

米沢市上杉博物館

https://www.denkoku-no-mori.yonezawa.yamagata.jp



※企画展チケットのQRコードからもお答えいただけます。